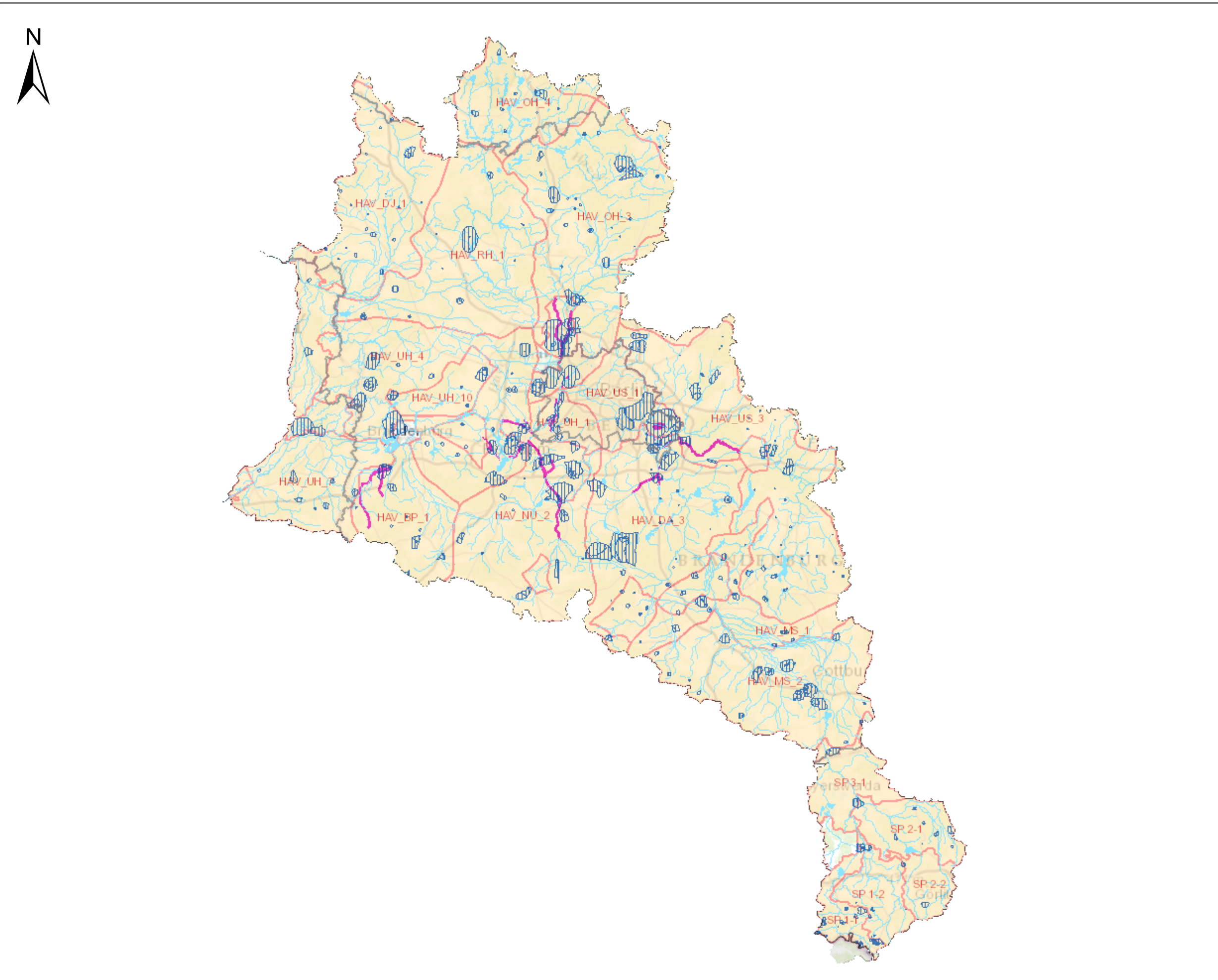


KOR Havel - Karte 1.5: Schutzgebiete I: Wasserkörper für die Entnahme von Wasser für den menschlichen Gebrauch nach Art. 7 EG-WRRL



- Oberflächenwasserkörper mit Trinkwasserentnahme
- Tiefe Grundwasserkörper mit Trinkwasserentnahme
- Grundwasserkörper und -gruppen in Hauptgrundwasserleitern mit Trinkwasserentnahme
- Trinkwasserschutzgebiete



FGG ELBE



Quelle: WasserBLICK/BfG; 12.08.2015

Sources: Esri, HERE, DeLorme, Intermap, increment P Corp., GEBCO, USGS, FAO, NPS, NRCAN, GeoBase, IGN, Kadaster NL, Ordnance Survey, Esri Japan, METI, Esri China (Hong Kong), swisstopo, MapmyIndia, © OpenStreetMap contributors, and the GIS User Community; © WasserBLICK/BfG & Zuständige Behörden der Länder; © GeoBasis-DE/BfG 2014